

PROGRAM FUNKCJONALNO - UŻYTKOWY

*Budowa placu manewrowo - technicznego
Szpitala Wojewódzkiego im. dr Ludwika
Rydygiera w Suwałkach*

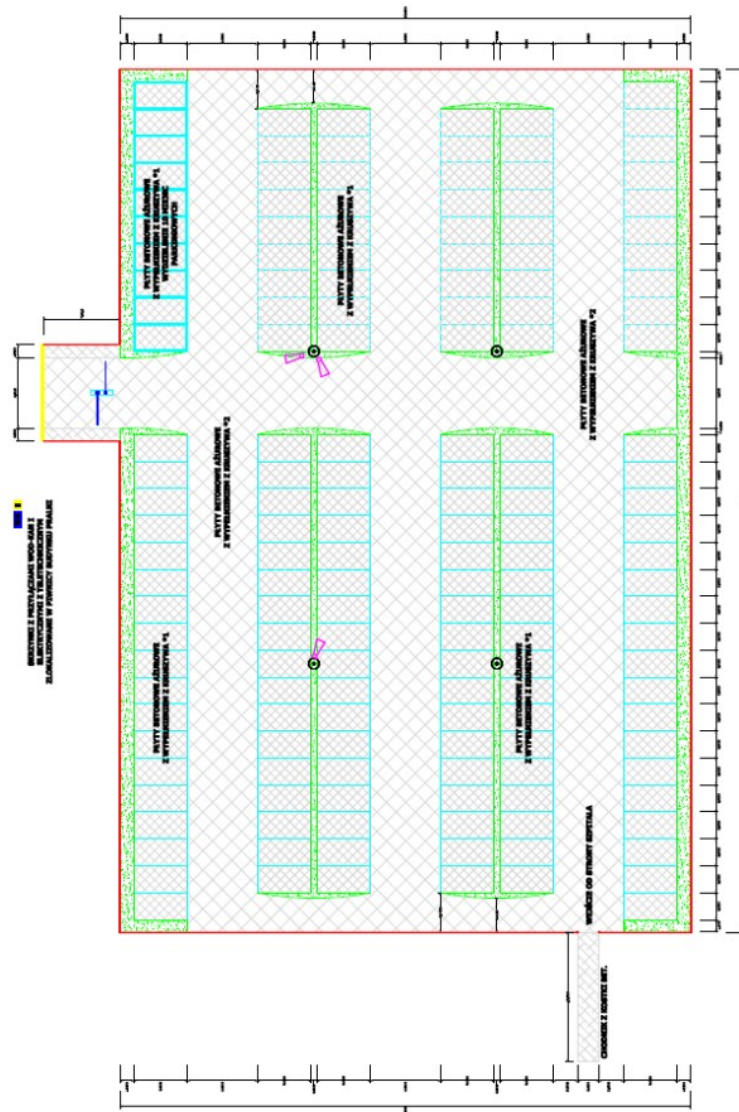
Szpital Wojewódzki im. dr Ludwika Rydygiera w Suwałkach
ul. Szpitalna 60, 16-400 Suwałki

suwałki, lipiec 2021 r.

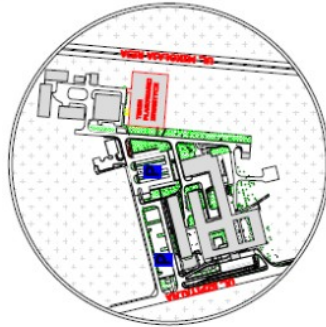
Budowa placu manewrowo-technicznego Szpitala Wojewódzkiego im. dr. Ludwika Rydygiera w Suwałkach

Inwestycja jest zlokalizowana na działce o numerze ewidencyjnym 21742/21 przy ul. Szpitalnej 60, na placu o powierzchni 4240 m² (działka o wymiarach 53 x 80 m). Jest to teren oznaczony w miejscowym planie zagospodarowania przestrzennego jako U – pod potrzeby zabudowy usługowej. Celem zlokalizowania na tej powierzchni opisywanego placu manewrowo-technicznego niezbędne jest wykonanie następujących prac:

- wyrównanie powierzchni terenu poprzez nawiezenie kruszywa z jego zagęszczeniem (różnica w poziomach terenu wynosi około 0,4-0,7 m)
- doprowadzenie przyłączy wodno-kanalizacyjnych oraz elektrycznych (w tym 3-fazowych) umieszczonych w zabezpieczonych skrzynkach w budynku pralni na poziomie piwnicy przy ścianie zewnętrznej od strony utwardzanego placu z zabezpieczonym przejściem na zewnątrz – na wypadek konieczności podpięcia mediów do tymczasowych obiektów takich jak kontenery itp. Przyłącza należy wpiąć w budynek pralni z zastosowaniem opomiarowania (woda, energia elektryczna);
- utwardzenie terenu płytami betonowymi ażurowymi z wypełnieniem tłuczeniem (w dwóch kolorach dla dwóch stref oznaczonych na rysunku poglądowym jako *1 oraz *2) zachowując niewielkie spadki zwłaszcza w okolicy wjazdu na plac, aby uniknąć nagromadzenia się wody podczas ulewnego deszczu czy roztopów; całość dookoła wzmocniona obrzeżami;
- korekta ogrodzenia terenu – istniejące ogrodzenie należy dostosować do nowej funkcji terenu poprzez właściwe rozmieszczenie/korektę w miejscu wjazdu na plac czy dojść z ciągów pieszych (otwarte wejście bez furtki); wszelkie przesunięcia ustawienia należy skonsultować z działem technicznym Szpitala z uwagi na sąsiedztwo tunelu komunikacyjnego;
- wykonanie wjazdu na teren od strony drogi wewnętrznej uwzględniając wykonanie zabezpieczeń i przepustów instalacyjnych, w tym wykonanie odpływu liniowego na wjeździe przy szlabanach z wpięciem do kanalizacji burzowej lub odprowadzeniem powierzchniowo wody na Szpitalne tereny niezagospodarowanej zieleni
- wykonanie monitoringu – montaż 4 kamer na 4 słupach 6-metrowych z naświetlaczami LED, wpięcie do Szpitalnego systemu (kamery minimum 5mpx; IP66; szeroki kąt widzenia, minimum 97 stopni); doposażenie szafy rackowej w budynku pralni w rejestrator w uzgodnieniu z Sekcją IT Szpitala
- wykonanie chodników z kostki betonowej: pomiędzy parkingiem a drogą wewnętrzną prowadzącą w stronę Oddziału Zakaźnego, z uwzględnieniem przerwy na przejście w ogrodzeniu panelowym placu, bez montażu furtki (otwarte przejście); po obu stronach wjazdu na teren placu manewrowego, w tym przedłużenie do połączenia z istniejącym chodnikiem pomiędzy placem na budynku pralni
- wyznaczenie po lewej stronie od wjazdu 10 miejsc postojowych o wymiarach 2,5 x 5 m z odpowiednim oznakowaniem (malowanie linii rozdzielających stanowiska farbą drogową białą)



	CHODNIEK I KUCHNIA WYPOSAŻENIA
	PIĘTY ETAPNIOWY ALBIONOWY Z WYPOSAŻENIEM I KUCHNIA
	PIĘTY ETAPNIOWY ALBIONOWY Z WYPOSAŻENIEM I KUCHNIA
	PIĘTY ETAPNIOWY ALBIONOWY Z WYPOSAŻENIEM I KUCHNIA
	WYPOSAŻENIE KUCHNIA WYPOSAŻENIA / WYPOSAŻENIE KUCHNIA
	OGRODZENIE LUBOY
	OGRODZENIE
	STANOWISKO I INSTALACJA WOD-NAJ GAZ WODNOCYFKA
	GRUPY DO KUCHNI Z WYPOSAŻENIEM LUB
	KUCHNIA
	WYJŚCIE



BUDOWA PLACU MANEWROWO-TECHNICZNEGO SZPITALA WOJEWÓDZKIEGO IM. DR. LUDWIKA RYDYGIERA W SUWAŁKACH